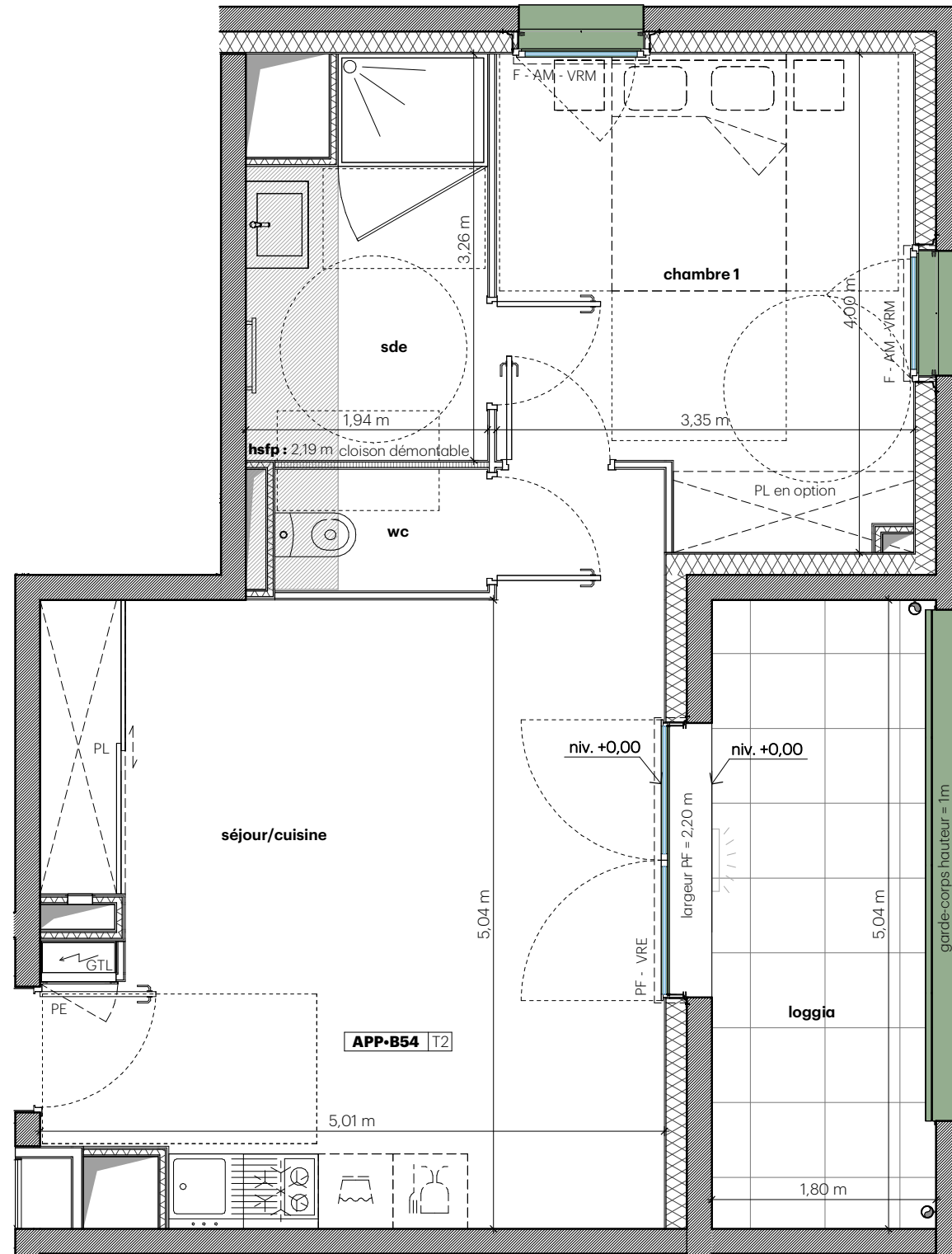
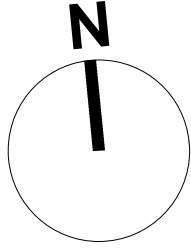


# Acanthe



**légende :**

PF : porte fenêtre	GTL : compteur électrique	soffite / faux-plafond	réfrigérateur
F : fenêtre	PL : placard	gaine technique	plaques de cuisson
VRE : volet roulant électrique	PE : porte d'entrée	dalles sur plots	lave-vaisselle
AM : allège maçonnée	luminaire extérieur	kitchenette 120cm	lave-linge
descentes eaux pluviales	sèche-serviette		



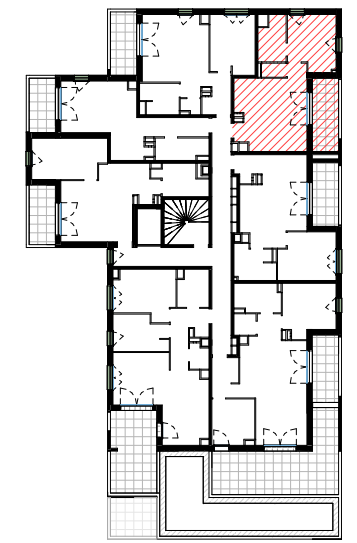
**AETHICA**  
BRETAGNE

## plan de vente provisoire



### Acanthe

**ZAC "Laval Grande Vitesse"**  
rue des Trois Régiments, 53000 Laval



### Appartement B54

bâtiment : **B** niveau : **r+5** type : **T2**

#### PIECES

séjour/cuisine + PL	<b>25,5 m<sup>2</sup></b>
chambre 1	<b>12,3 m<sup>2</sup></b>
sde	<b>5,7 m<sup>2</sup></b>
wc	<b>1,7 m<sup>2</sup></b>
	<b>45,2 m<sup>2</sup></b>

#### ESPACES ANNEXES

loggia	<b>9,1 m<sup>2</sup></b>
	<b>9,1 m<sup>2</sup></b>

signature réservataire :

#### nota :

En fonction des nécessités techniques de la réalisation, des modifications sont susceptibles d'être apportées à ce plan qui ne revêt, avant d'être annexé à l'acte authentique de vente, qu'un caractère informatif. Les surfaces indiquées sont approximatives. Une différence maximale de 5% par rapport aux surfaces indiquées sera considérée comme admissible. Les faux-plafonds, soffites, retombées et gaines sont susceptibles d'évoluer en situation, en nombre et en dimensions. La végétalisation n'est pas contractuelle. Les éléments de mobilier (meubles et plans de travail) ne sont pas fournis et ne sont placés qu'à titre indicatif. Les accès aux terrasses et prolongements extérieurs peuvent comporter un surbot ou une hauteur de marche à franchir.

échelle (format A3) : 1/50  
date du plan : 08/02/2024

**urbanmakers**