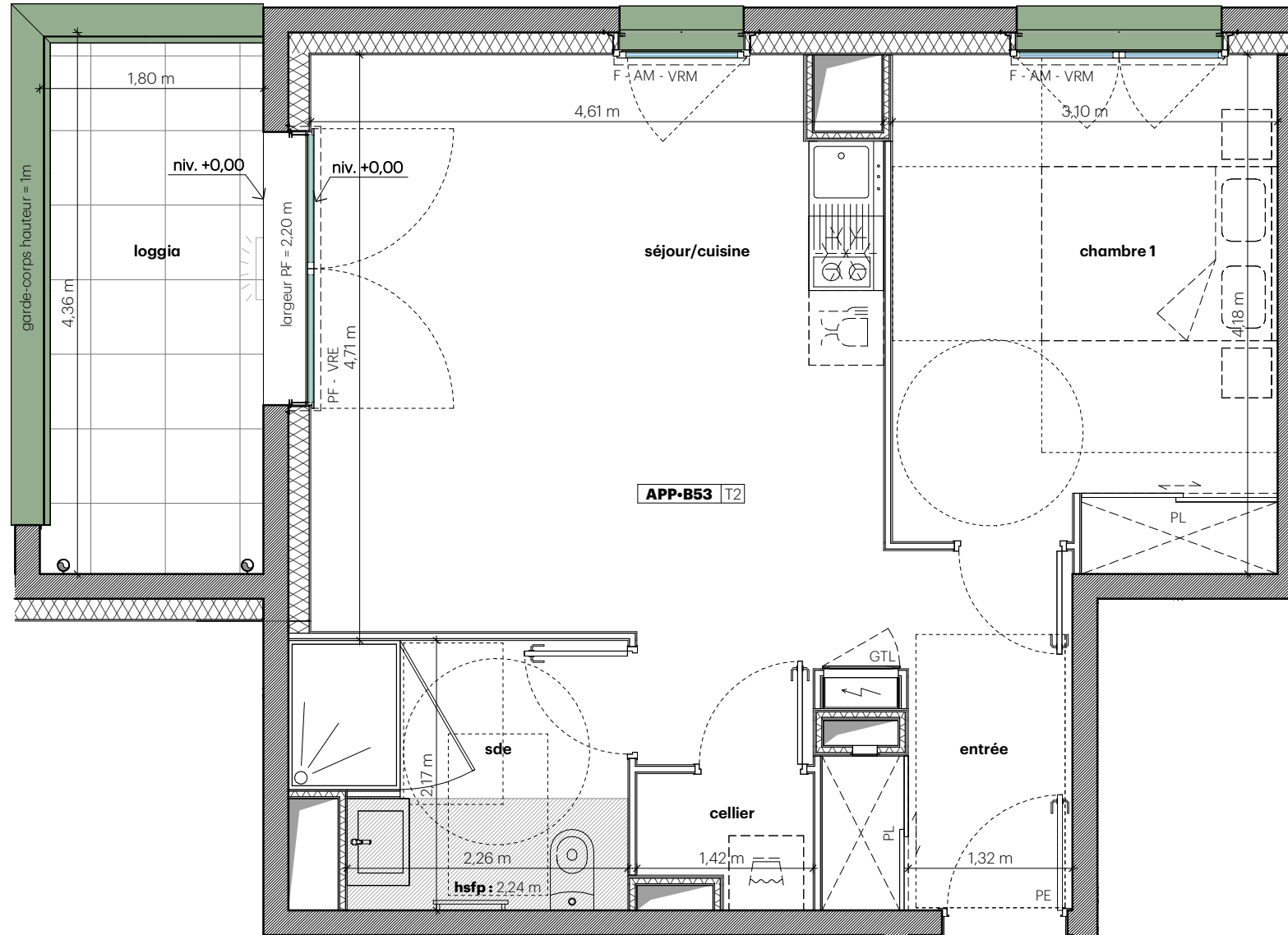
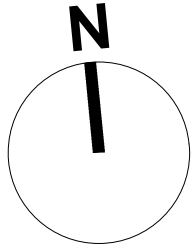


# Acanthe



**légende :**

|                                |                           |                        |                    |
|--------------------------------|---------------------------|------------------------|--------------------|
| PF : porte fenêtre             | GTL : compteur électrique | soffite / faux-plafond | réfrigérateur      |
| F : fenêtre                    | PL : placard              | gaine technique        | plaques de cuisson |
| VRE : volet roulant électrique | PE : porte d'entrée       | dalles sur plots       | lave-vaisselle     |
| AM : allège maçonnée           | luminaire extérieur       | kitchenette 120cm      | lave-linge         |
| descentes eaux pluviales       | sèche-serviette           |                        |                    |



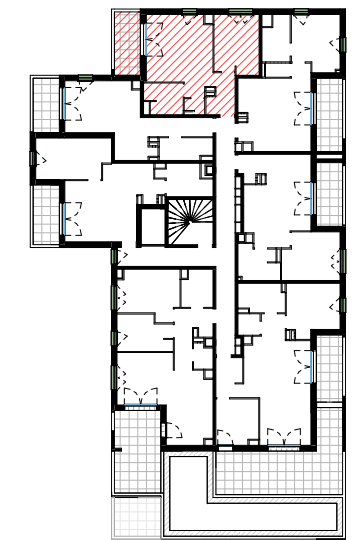
**AETHICA**  
BRETAGNE

## plan de vente provisoire



### Acanthe

**ZAC "Laval Grande Vitesse"**  
rue des Trois Régiments, 53000 Laval



### Appartement B53

bâtiment : **B** niveau : **r+5** type : **T2**

#### PIECES

|                |                           |
|----------------|---------------------------|
| entrée + PL    | <b>4,8 m<sup>2</sup></b>  |
| séjour/cuisine | <b>22,7 m<sup>2</sup></b> |
| chambre 1 + PL | <b>12,5 m<sup>2</sup></b> |
| sde            | <b>5,4 m<sup>2</sup></b>  |
| cellier        | <b>1,4 m<sup>2</sup></b>  |
|                | <b>46,8 m<sup>2</sup></b> |

#### ESPACES ANNEXES

|        |                          |
|--------|--------------------------|
| loggia | <b>7,8 m<sup>2</sup></b> |
|        | <b>7,8 m<sup>2</sup></b> |

signature réservataire :

#### nota :

En fonction des nécessités techniques de la réalisation, des modifications sont susceptibles d'être apportées à ce plan qui ne revêt, avant d'être annexé à l'acte authentique de vente, qu'un caractère informatif. Les surfaces indiquées sont approximatives. Une différence maximale de 5% par rapport aux surfaces indiquées sera considérée comme admissible. Les faux-plafonds, soffites, retombées et gaines sont susceptibles d'évoluer en situation, en nombre et en dimensions. La végétalisation n'est pas contractuelle. Les éléments de mobilier (meubles et plans de travail) ne sont pas fournis et ne sont placés qu'à titre indicatif. Les accès aux terrasses et prolongements extérieurs peuvent comporter un surbot ou une hauteur de marche à franchir.

échelle (format A3) : 1/50  
date du plan : 08/02/2024

**urbanmakers**